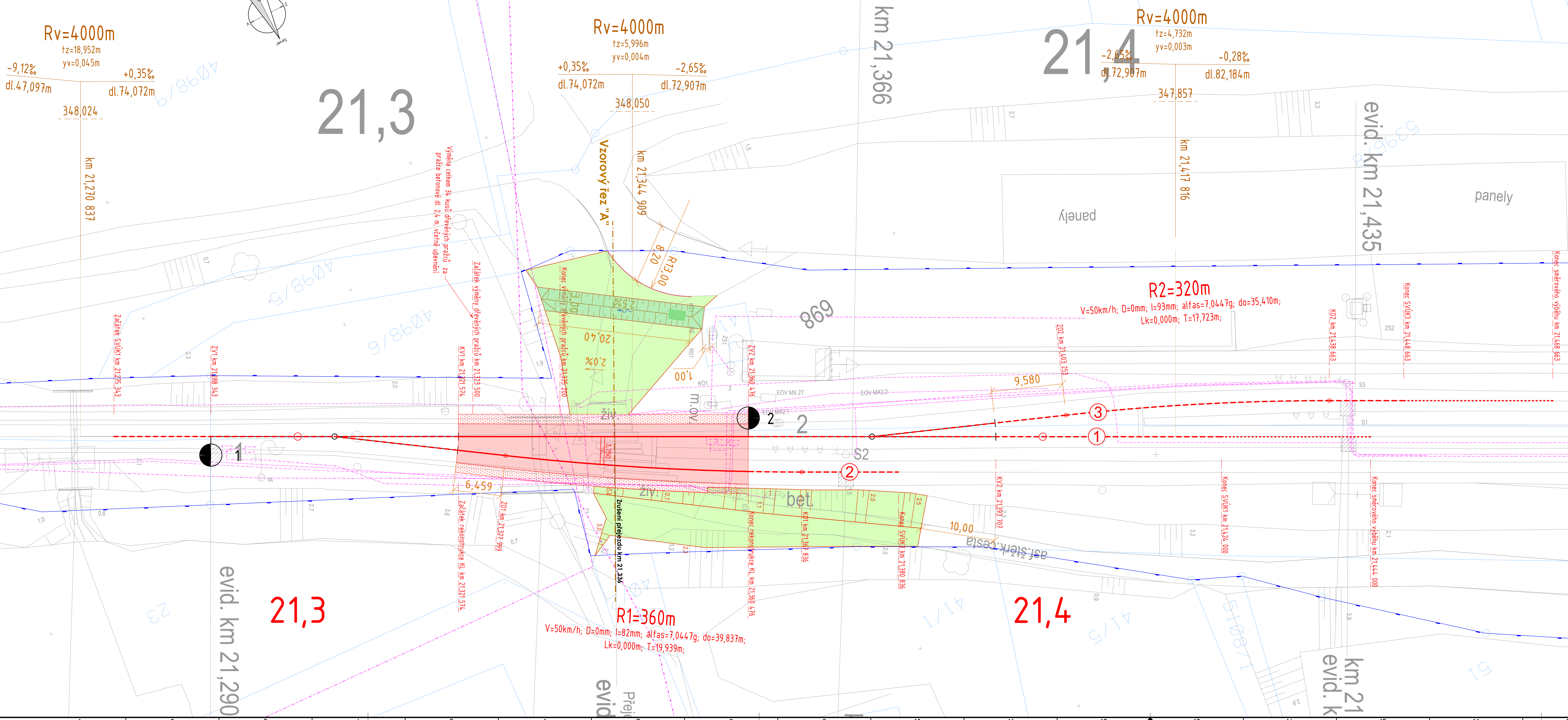
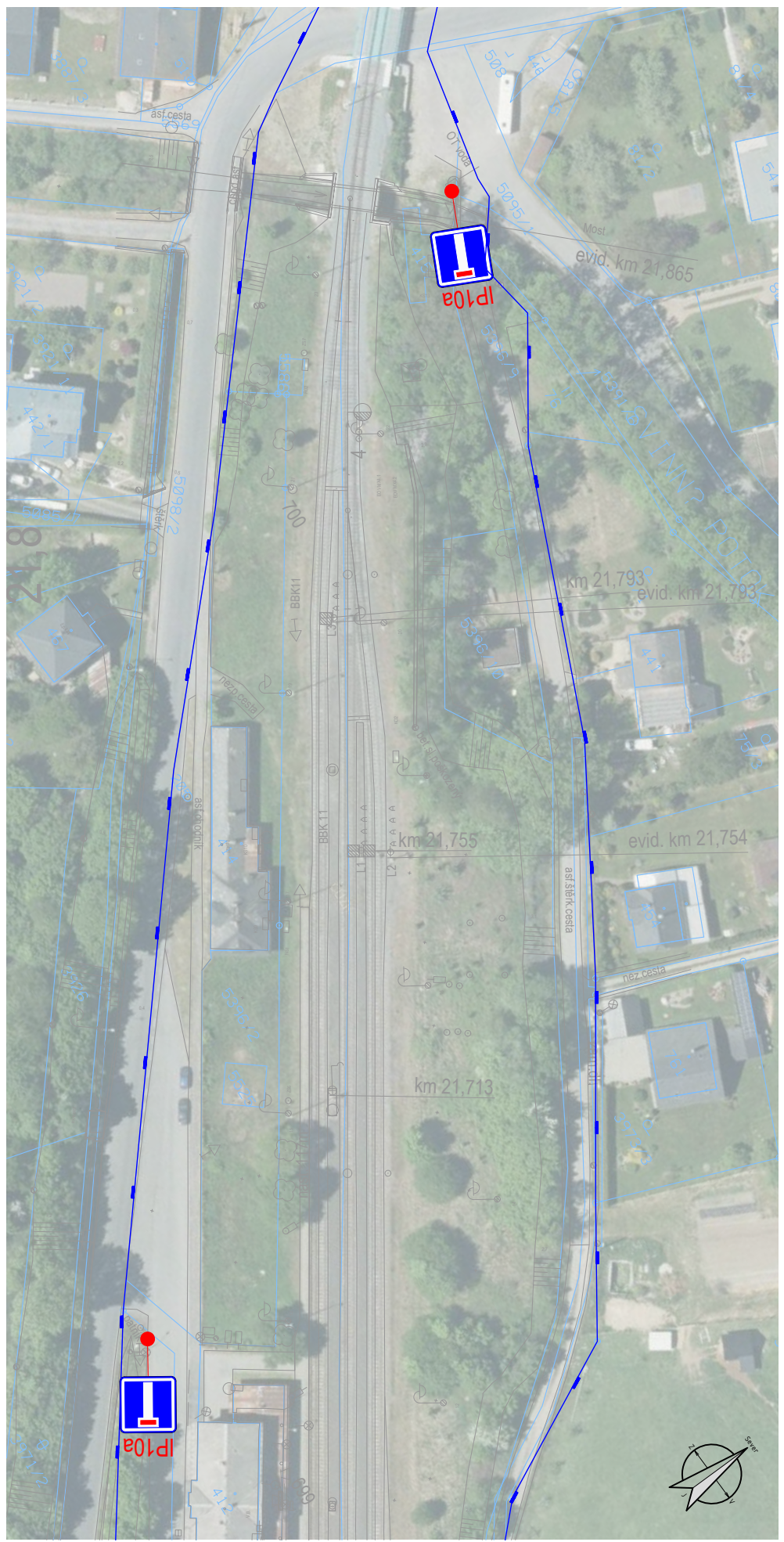


VÝŘEZ A



VÝŘEZ B



- LEGENDA:**
- Úprava svahů ve sklonech max 1 : 2,5 včetně ohumusování a osetí trávou (SO 01-13-01 Železniční přejezd)
 - Nově vybudovaný příkop se sklone svahu 1:2,5 (SO 01-13-01 Železniční přejezd)
 - Pročištění a částečná rekonstrukce kolejového lože (SO 01-10-01 Železniční svršek)
 - Drážní stezka (SO 01-10-01 Železniční svršek)
 - Nové dopravní značení IP10a – Slepá pozemní komunikace - 2 ks (SO 01-13-01 Železniční přejezd)
 - Osa koleje - rekonstrukce šterkového lože a pražců s upevňovacími (SO 01-10-01 Železniční svršek)
 - Osa koleje - úprava směrůvé a výškové polohy koleje (SVUK) (SO 01-10-01 Železniční svršek)
 - Osa koleje - úprava výškové polohy koleje bez směrůvých posunů (SO 01-10-01 Železniční svršek)
 - Hranice drážních pozemků
 - Katastrální mapa
 - Zaměření
 - Stávající podzemní vedení SSZT, zabezpečovací vedení ve správě Správy železnic, státní organizace
 - Stávající podzemní vedení SEE, NN vedení ve správě Správy železnic, státní organizace
 - Stávající vedení, metalický TK ve správě ČD Telematika a.s.
 - Stávající vedení, optický DOK ve správě ČD Telematika a.s.
 - Stávající vedení plynovodu VTL ve správě GasNet, s.r.o.
 - Stávající vodovod ve správě obce Jindřichov

Souřadnicový systém S-JTSK, Výškový systém Bpv

Ministerstvo dopravy Státní fond dopravní infrastruktury	
Jiná ověření:	Paré:
Orientační schéma:	Razítko oprávněné osoby:
Revize:	Datum:
600	05.12.2023
Popis:	Kontroloval:
Definitivní odevzdání dokumentace	Jaromír Kielor

Stavebník/Investor:	Správa železnic, státní organizace	SPRÁVA ŽELEZNIC
Adresa:	Diážděná 1003/7, 110 00 Praha 1	
Zástupce investora:	Stavební správa východ	
Adresa:	Nerudova 1, 779 00 Olomouc	

Zhotovitel díla:	Signal Projekt s.r.o.	signal PROJEKT
Adresa:	Videňská 55, 639 00 Brno	
Kontakt:	T: +420 543 233 962 E: projekce@signalprojekt.cz	
Zhotovitel části/objektu:	DRAWINGS s.r.o.	DRAWINGS
Adresa:	Opavská 845, 721 00 Ostrava-Svinov	
Kontakt:	T: +420 592 750 147 E: info@dws.cz	
Hlavní projektant (HIP):	Jaromír Kielor	Specialista: Ing. Tomáš Derka

Název stavby/akce:	Zrušení přejezdu P7803 v km 21,336 trati Krnov - Jindřichov ve Slezsku - státní hranice	Označení investora: S622100109
Název části:	Přejezdy a přechody	Zakázka: 23-065-35-211
Název objektu/dílní části:	SK 01-10-02 SO 01-10-01 Železniční svršek SO 01-13-01 Železniční přejezd	Označení části: D.2.1 Označení objektu/komplexu: SK 01-10-02 SO 01-10-01 SO 01-13-01
Název přílohy:	Situace nového stavu	Číslo přílohy (typ/pořadí): 2. 002
Název dílní části přílohy:	-	Stupeň dokumentace: DSP+PDPS
Odpovědný projektant:	Zpracovatel přílohy: Daniel Teuer	Měřítko: 1:250
Tomáš Derka	Katastrální území: viz část A. Průvodní zpráva	Formáty: 6 x A4
Kraj: Moravskoslezský	Stupeň dokumentace: DSP	TUDU: Z253 E1
Stupeň dokumentace: DSP	Stupeň dokumentace: DSP	Podpis: 5.12.2023

TABULKA SMĚROVÝCH OBLOUKŮ

kř.č.	č.č.	Poloměr [m]	Alfas [g]	do [m]	z [m]	t [m]	[km]	[km]
2	1	360	7,0447g	39,837	0,552	19,939	Z01 21,327999	K01 21,367836
3	2	320	7,0447g	35,410	0,490	17,723	Z02 21,403253	K02 21,438663